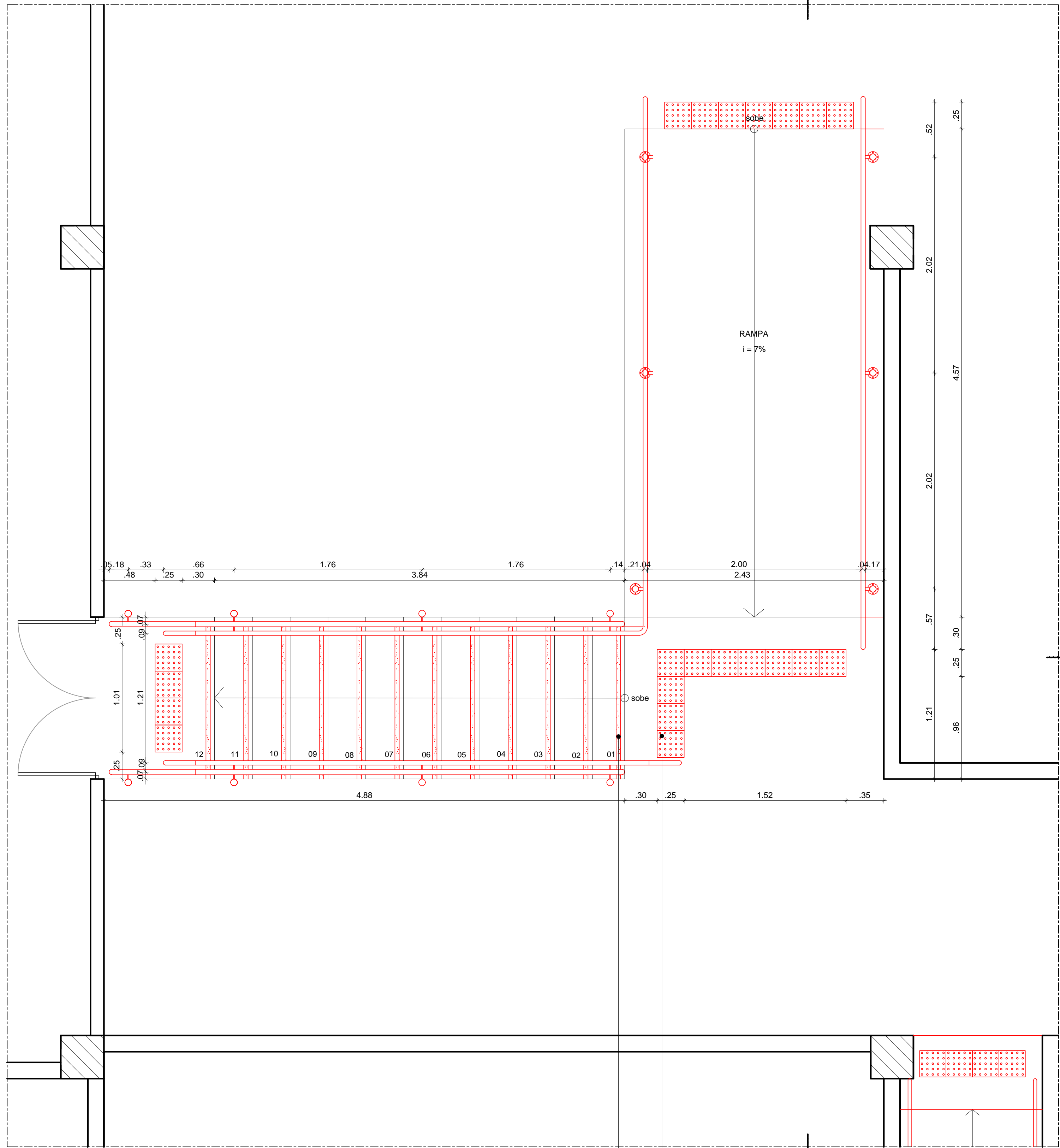


2 ESCADA 05 - PLANTA BAIXA - DEMOLIÇÃO

ESCALA: 1/25

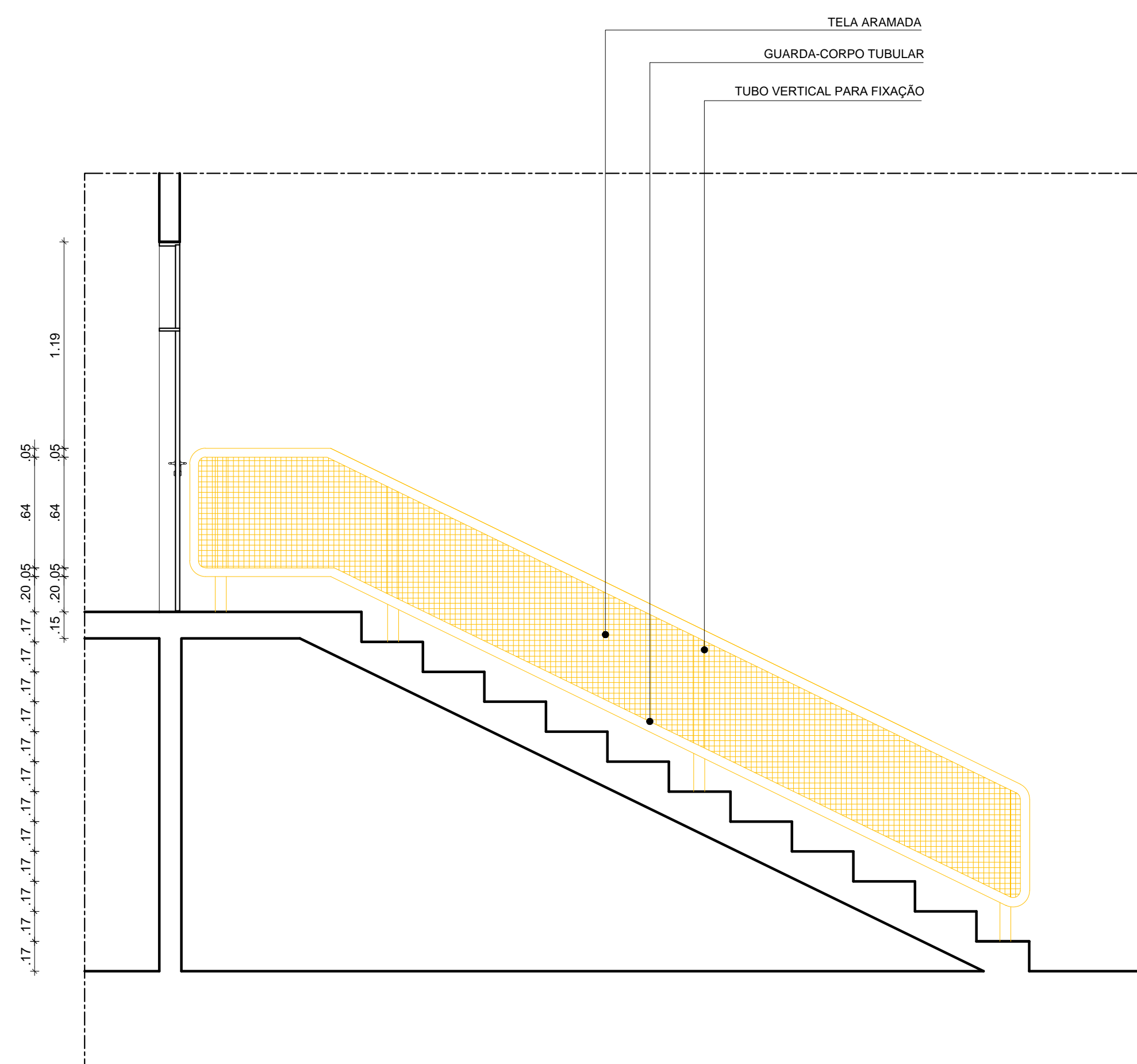


3 ESCADA 05 - PLANTA BAIXA - CONSTRUÇÃO

ESCALA: 1/25

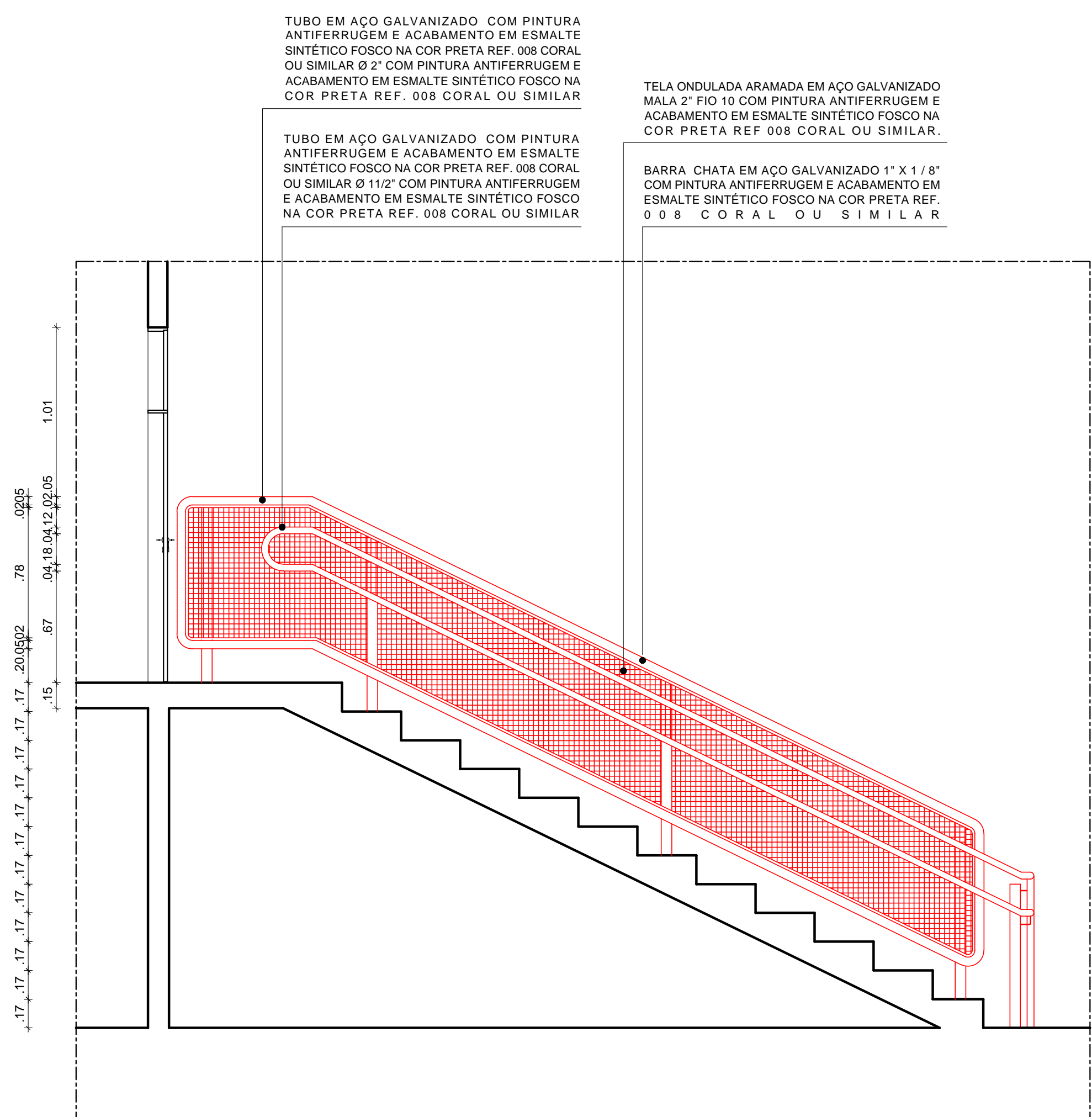
FITA ANTIDERRAPANTE SAFETY WALK NA COR AMARELO LARGURA SEM LINHA CONFORMÁVEL ALTO TRÁFEGO MARCA 3M OU SIMILAR

PISO TÁTIL DE ALERTA EM BORRACHA SINTÉTICA PASTILHADO 30MM DE ESPESURA E DIMENSÕES DE 25X25CM NA COR AMARELO DE MARCA TOTAL ACCESSIBILIDADE OU SIMILAR



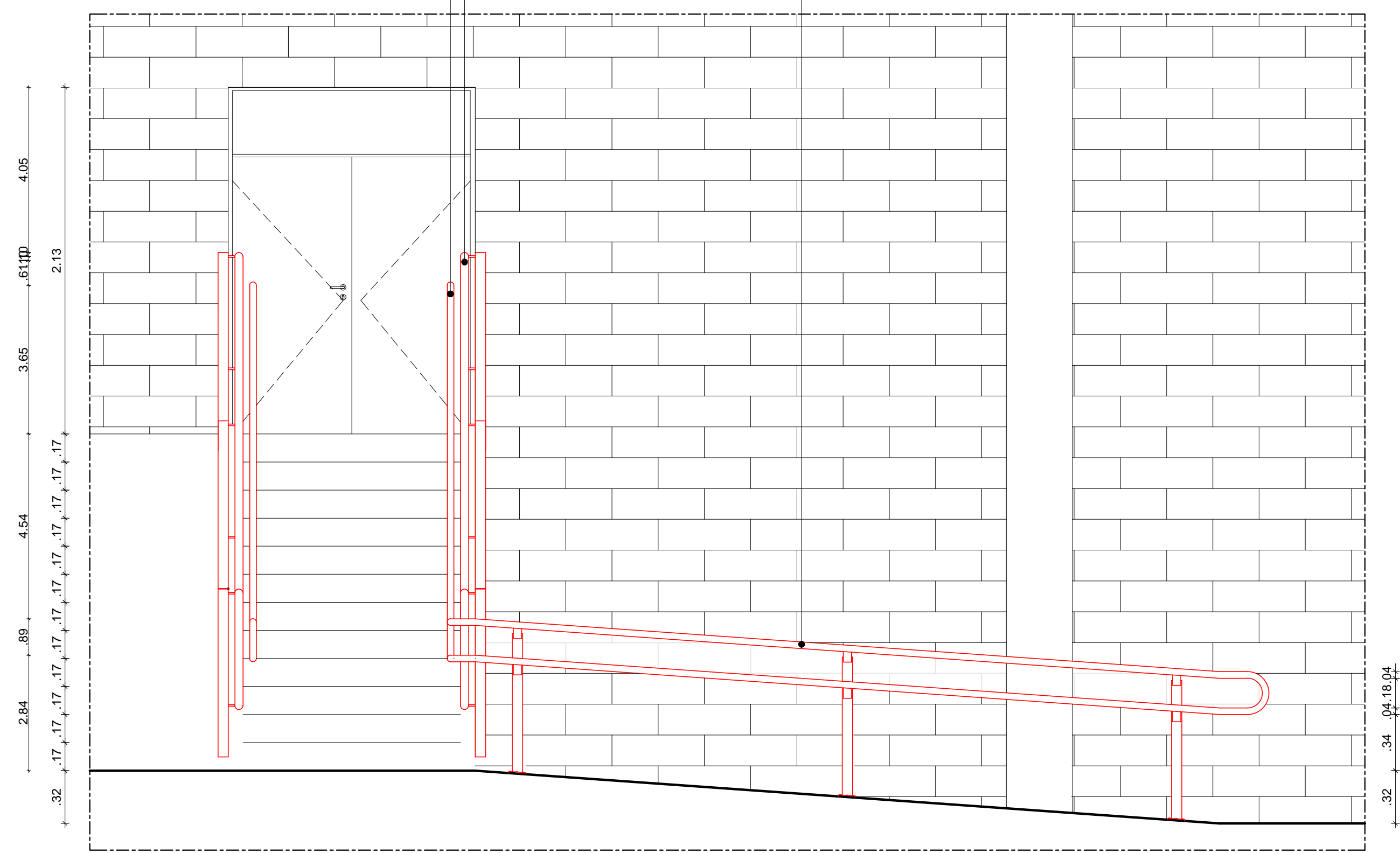
4 CORTE AA' - DEMOLIÇÃO

ESCALA: 1/25



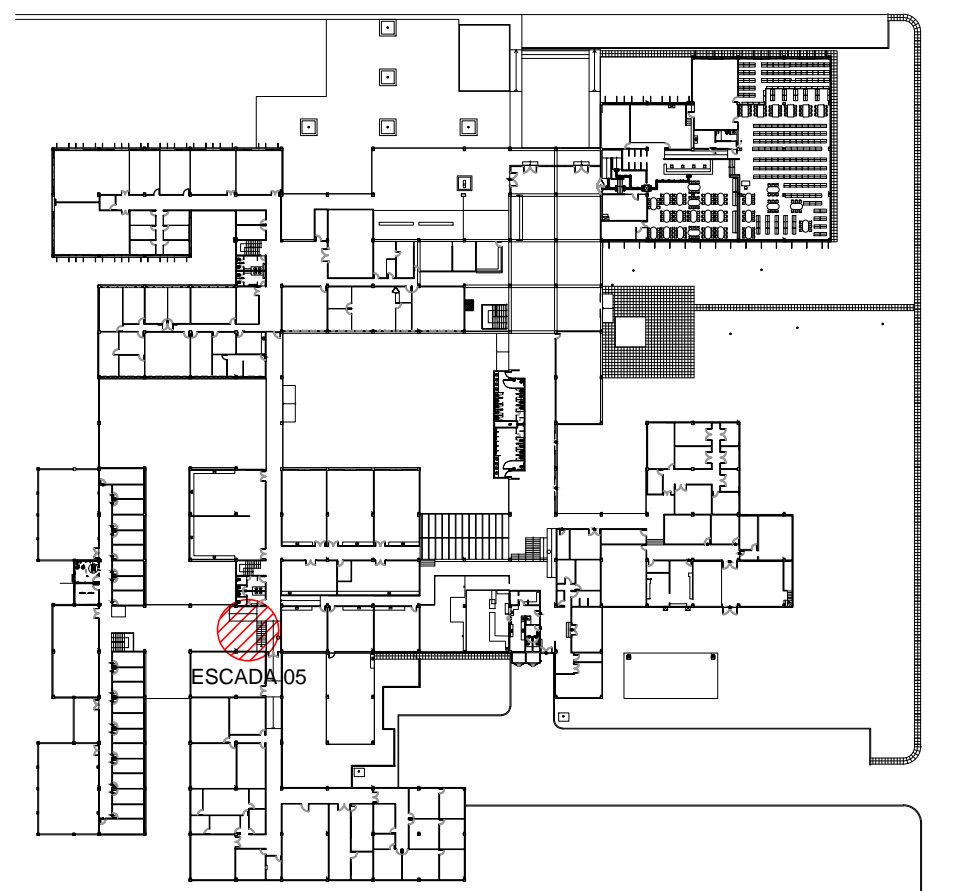
5 CORTE BB' - CONSTRUÇÃO

ESCALA: 1/25



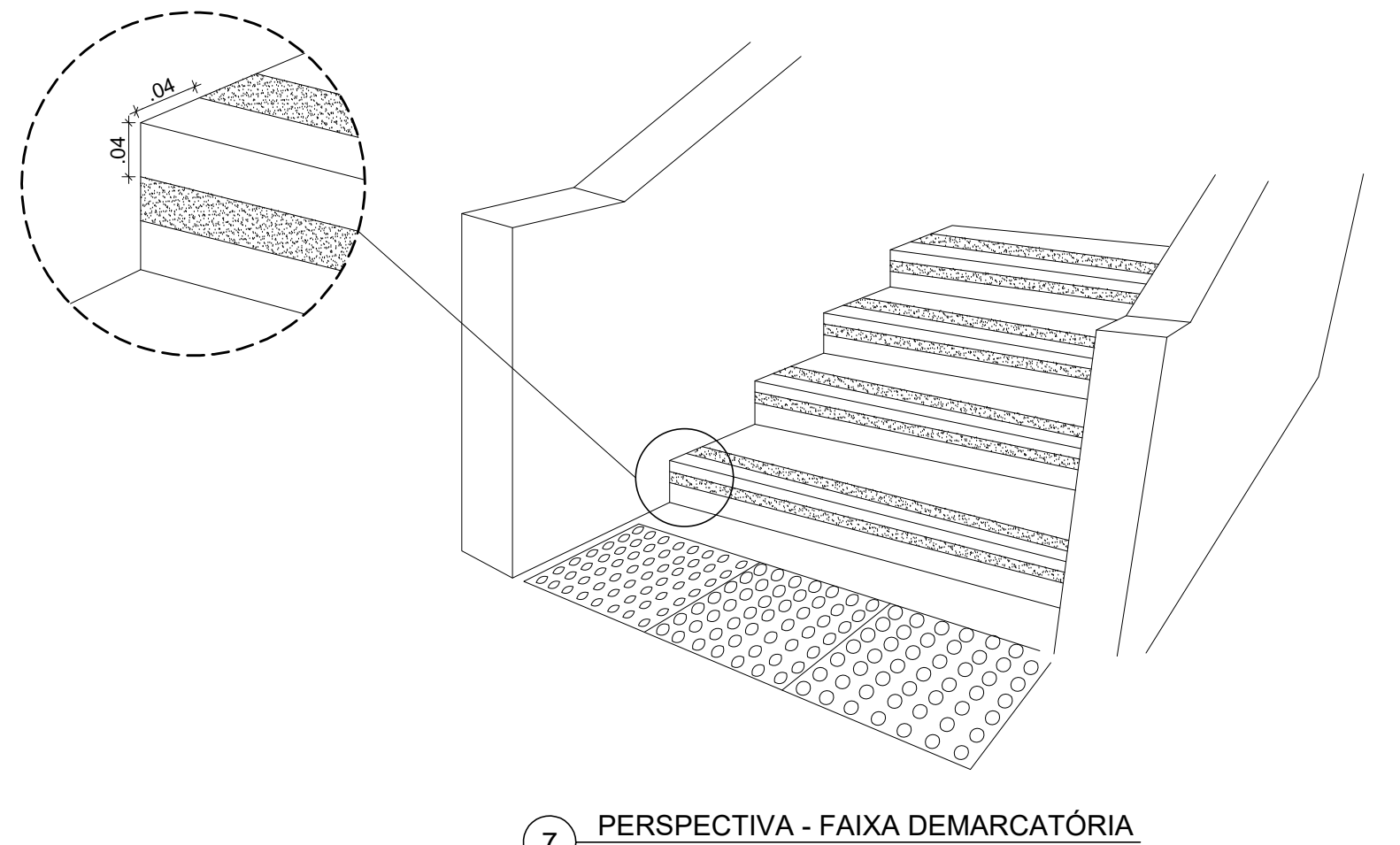
6 CORTE CC' - CONSTRUÇÃO

ESCALA: 1/25



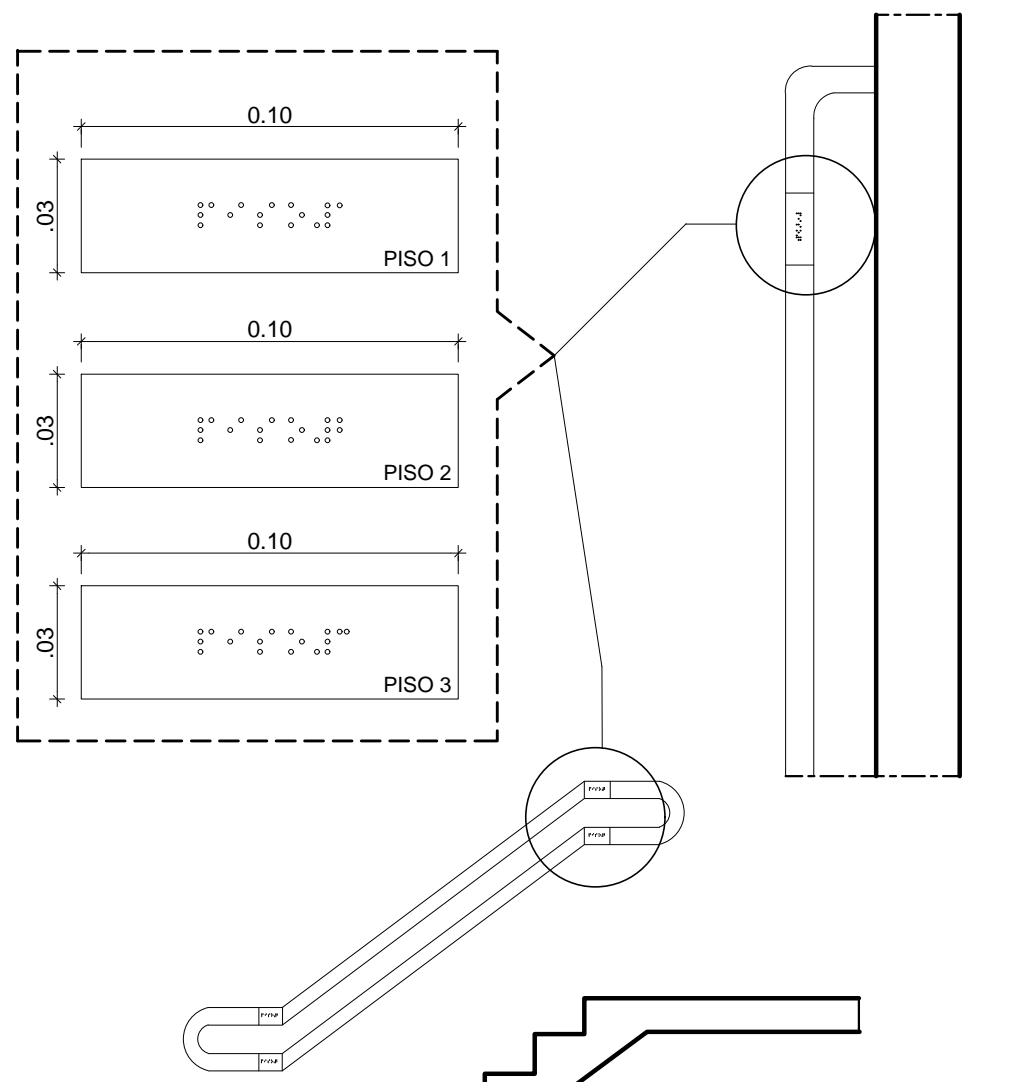
1 PLANTA CHAVE - CAC PAVIMENTO TERREO

SEM ESCALA



7 PERSPECTIVA - FAIXA DEMARCATÓRIA

SEM ESCALA



8 DETALHE - PLACAS

ESCALA: 1/2

REV.	DATA	OBSERVAÇÕES	DESENHO	REVISÃO	APROVAÇÃO	AUTORIZAÇÃO
 UNIVERSIDADE FEDERAL DE PERNAMBUCO SUPERINTENDÊNCIA DE INFRAESTRUTURA DIRETORIA DE PLANOS E PROJETOS						CAMPUS RECIFE
PROJETO: CAC - INTERVENÇÃO DE ACESSIBILIDADE FÍSICA						ÁREA TÉCNICA: ARQUITETURA
TÍTULO DO PROJETO: ESCADA 05 - DEMOLIÇÃO E CONSTRUÇÃO - ÁREA INTERNA CAC						TIPO: PROJETO EXECUTIVO
FOLHA: 120 DE 120						DATA: 22/61
DATA: 120, 12						DATA: NOVEMBRO/2019
PROFESSOR RESPONSÁVEL: D.P.P. RAFAELA CAVALCANTI	ARQUITETA - CAU 48474-5 D.P.P. ISABEL PINTO	ARQUITETA - CAU 411708-4 D.P.P. ARTUR VENTURA	PROFESSOR RESPONSÁVEL: D.P.P. RAFAELA CAVALCANTI	ARQUITETA - CAU 48474-5 D.P.P. ISABEL PINTO	ARQUITETA - CAU 411708-4 D.P.P. ARTUR VENTURA	DIRETORA SUPERINTENDENTE REITOR